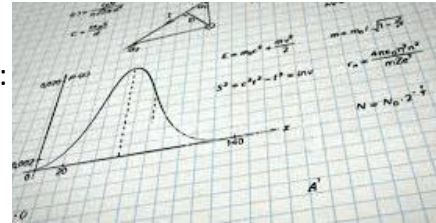




### ***Pourquoi choisir l'option Math (6h ou 6h+2) ?***

- **Par choix personnel** : goût prononcé pour les mathématiques
- **Pour se préparer aux études supérieures** : L'option math (6h ou 6h+2) au troisième degré ouvre les portes de nombreuses filières en Hautes écoles ou à l'Université. Elle est particulièrement requise pour les facultés suivantes:
  - Sciences (Math, Phys, Chim, Bio, Informatique, Géographie, Géologie)
  - Médecine, Vétérinaire, Dentisterie, Pharmacie
  - Science de la motricité (Kiné, Ostéo, Éducation physique)
  - Polytechnique (Ingénieur civil)
  - Solvay (Ingénieur commercial)
  - Hautes écoles: ingénieur industriel, imagerie médicale, métiers de la santé, etc.



### ***Quels sont les prérequis/exigences de l'option Math (6h ou 6h+2) ?***

Le profil « type » de l'élève à l'aise dans l'option Math correspond à :

- Esprit curieux et rigoureux
- Habilité en mathématique
- Capacité d'étude et de synthèse

L'option Math (6h ou 6h+2) demande un investissement personnel important. Un travail régulier à domicile et des questions fréquentes aux professeurs sont nécessaires pour ne pas se laisser dépasser par la quantité de matière.

### ***Quelle est la répartition horaire de l'option math ?***

- **En 4e année** : 5h (pour tous) ou 5h+1h dépassement
- **En 5e et 6e années** : 6h ou 6h+2h(PES= préparation à l'enseignement supérieur)



### ***Dans quelles grilles l'option Math est-elle proposée au degré supérieur ?***

- **En 4e année**, l'option Math correspond aux grilles LATMath et MATSCS.
- **En 5e et 6e années**, l'option Math6h correspond aux grilles Ecomath6h, LATMATH, (LATSCS 6h) et (Sciences Math 6).  
l'option Math6h+2 correspond à la grille Sciences Math 6+2h.